







## 4396\_4397 – Hightable Flow

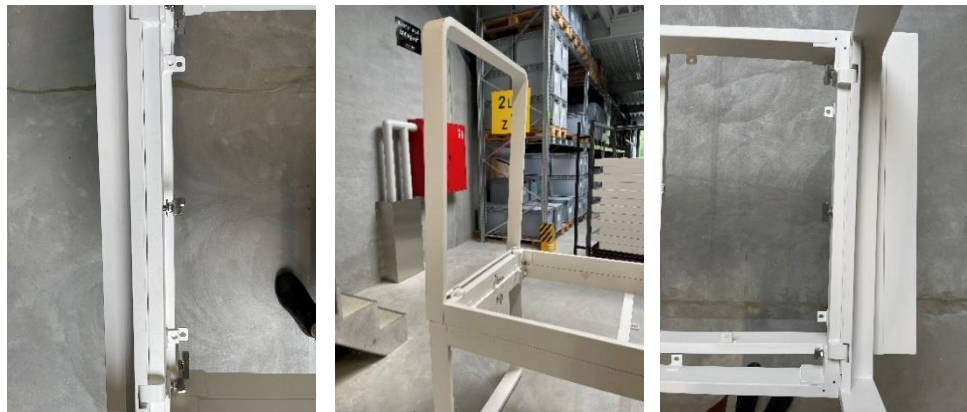
	<p><b>Allgemeine Informationen</b></p> <p>Der Hightable Flow ist erhältlich mit einer weissen oder schwarzen Tischplatte.</p> <p>4396 Hightable Flow weiss        4397 Hightable Flow schwarz</p>
  	<p><b>Verpackung / Transport</b></p> <p>Die Hightable Flow`s sind sehr heikel. Danke tragen Sie Sorge zum Mietmaterial.</p> <p>Die Tisch dürfen ausschliesslich in der dafür vorgesehenen Corlette transportiert werden.</p> <p>Um die Tische aus der Corlette zu nehmen, die Corlette auf der langen Seite öffnen. Die Platten sind auf der Corlette unterhalb der Tischrahmen.</p> <p>Corlette geschlossen: <span style="margin-left: 200px;">Corlette offen:</span></p> <div style="display: flex; justify-content: space-around;">   </div>
	<p><b>Montage</b></p> <p>Es ist eine Montage vor Gebrauch nötig.</p> <p>Ersten Tisch aus der Corlette heben, aufklappen und aufstellen. Für den Aufbau einen weiteren Tisch nehmen, auf den aufgeklappten Tisch legen.</p> <p>Die Sicherung beim Tischfuss zum lösen rausziehen und nach unten drehen.</p>



Nun können die Tischfüsse aufgeklappt werden.



Die Flügelschrauben anziehen



Den Tisch wieder auf die Tischfüsse drehen

Am Schluss die Tischplatte auf das Tischgestell legen

